



# แผนปฏิบัติการ

(Action Plan)

ประจำปีงบประมาณ พ.ศ. 2569  
มหาวิทยาลัยราชภัฏเทพสตรี

ได้รับการอนุมัติจากสภามหาวิทยาลัยราชภัฏเทพสตรี  
ในการประชุม ครั้งที่ 9/2568 วันศุกร์ที่ 26 กันยายน พ.ศ. 2568



งานวางแผนและงบประมาณ  
กองนโยบายและแผน สำนักงานอธิการบดี



## คำนำ

แผนปฏิบัติการ (Action Plan) ประจำปีงบประมาณ พ.ศ. 2569 มหาวิทยาลัยราชภัฏเทพสตรี ฉบับนี้จัดทำขึ้น โดยยึดกรอบการดำเนินงานของแผนปฏิบัติราชการ ประจำปี พ.ศ. 2569 แผนยุทธศาสตร์มหาวิทยาลัยราชภัฏเทพสตรี พ.ศ. 2568-2570 นโยบายและแนวทางการพัฒนามหาวิทยาลัยราชภัฏเทพสตรี พ.ศ. 2566 - 2570 ซึ่งมีความสอดคล้องกับคำแถลงนโยบายรัฐบาล แผนยุทธศาสตร์ชาติระยะ 20 ปี พ.ศ. 2561 - 2580 แผนพัฒนาเศรษฐกิจและสังคมแห่งชาติ ฉบับที่ 13 พ.ศ. 2566 - 2570 กรอบแผนอุดมศึกษาระยะยาว 20 ปี พ.ศ. 2561 - 2580 นโยบายและแนวทางการพัฒนามหาวิทยาลัยราชภัฏเทพสตรี พ.ศ. 2566 - 2570 แผนยุทธศาสตร์มหาวิทยาลัย พ.ศ. 2568 - 2570 นโยบายการพัฒนามหาวิทยาลัยของอธิการบดี และการพลิกโฉมมหาวิทยาลัย

แผนปฏิบัติการ (Action plan) ของมหาวิทยาลัย ดำเนินการภายใต้ 4 ประเด็นยุทธศาสตร์ 4 แผนงาน 4 ผลผลิต 1 รายการ และ 1 โครงการ เชื่อมโยงกับการพัฒนาประสิทธิภาพการปฏิบัติงานตามพันธกิจของมหาวิทยาลัย ด้านการพัฒนาท้องถิ่นด้วยการบูรณาการการวิจัย ภูมิปัญญา ศิลปวัฒนธรรม ด้วยนวัตกรรม การผลิตและเสริมสร้างความเข้มแข็งของวิชาชีพครู การจัดการศึกษาเพื่อสร้างโอกาสการเรียนรู้ สร้างเครือข่ายความร่วมมือตามพันธกิจ การส่งเสริม รักษา สืบสาน ต่อยอดโครงการอันเนื่องมาจากพระราชดำริ และการบริหารจัดการมหาวิทยาลัยให้มีประสิทธิภาพ

มหาวิทยาลัยราชภัฏเทพสตรี หวังเป็นอย่างยิ่งว่า แผนปฏิบัติการ (Action Plan) ประจำปีงบประมาณ พ.ศ. 2569 ฉบับนี้ จะเป็นแนวทางในการดำเนินงานของหน่วยงานในสังกัดมหาวิทยาลัย ได้อย่างมีประสิทธิภาพ บรรลุตามวัตถุประสงค์ และวิสัยทัศน์ของมหาวิทยาลัย

กองนโยบายและแผน สำนักงานอธิการบดี  
มหาวิทยาลัยราชภัฏเทพสตรี

## สารบัญ

### คำนำ

#### บทสรุปผู้บริหาร

ภาพรวมและจุดเน้นของแผนปฏิบัติการ (Action Plan) ประจำปีงบประมาณ พ.ศ. 2569

แผนผังแสดงความเชื่อมโยงยุทธศาสตร์การจัดสรรงบประมาณ ประเด็นยุทธศาสตร์ แผนงาน ผลผลิต/โครงการ และงบประมาณ มหาวิทยาลัยราชภัฏเทพสตรี

1

2

5

#### สรุปการจัดสรรแผนปฏิบัติการ (Action Plan) และกรอบวงเงินงบประมาณรายจ่าย

ตารางที่ 1 สรุปผลการจัดสรรงบประมาณตามแผนปฏิบัติการ (Action Plan) ของมหาวิทยาลัยราชภัฏเทพสตรี ปีงบประมาณ พ.ศ. 2569

6

จำแนกตามยุทธศาสตร์ และประเภทงบประมาณ

ตารางที่ 2 สรุปผลการจัดสรรงบประมาณตามแผนปฏิบัติการ (Action Plan) ของมหาวิทยาลัยราชภัฏเทพสตรี ปีงบประมาณ พ.ศ. 2569

7

จำแนกตามยุทธศาสตร์ แผนงาน/ผลผลิต และประเภทงบประมาณ

ตารางที่ 3 สรุปผลการจัดสรรงบประมาณตามแผนปฏิบัติการ (Action Plan) ของมหาวิทยาลัยราชภัฏเทพสตรี ปีงบประมาณ พ.ศ. 2569

9

จำแนกตามแผนงาน/ผลผลิต และประเภทงบประมาณ

ตารางที่ 4 สรุปผลการจัดสรรงบประมาณตามแผนปฏิบัติการ (Action Plan) ของมหาวิทยาลัยราชภัฏเทพสตรี ปีงบประมาณ พ.ศ. 2569

10

จำแนกตามประเด็นยุทธศาสตร์ ประเภทงบประมาณ และแผนการเบิกจ่ายรายไตรมาส

ตารางที่ 4-1 สรุปผลการจัดสรรงบประมาณตามแผนปฏิบัติการ (Action Plan) ของมหาวิทยาลัยราชภัฏเทพสตรี ปีงบประมาณ พ.ศ. 2569

13

จำแนกตามแผนงาน/ผลผลิต ประเภทงบประมาณ แผนการเบิกจ่ายรายไตรมาส

ตารางที่ 4-2 สรุปผลการจัดสรรงบประมาณตามแผนปฏิบัติการ (Action Plan) ของมหาวิทยาลัยราชภัฏเทพสตรี ปีงบประมาณ พ.ศ. 2569

14

จำแนกตามประเภทงบประมาณ แผนการเบิกจ่ายรายไตรมาส และหน่วยงาน

ตารางที่ 5 สรุปผลการจัดสรรงบประมาณตามแผนปฏิบัติการ (Action Plan) ของมหาวิทยาลัยราชภัฏเทพสตรี ปีงบประมาณ พ.ศ. 2569

15

จำแนกตามหน่วยงาน ยุทธศาสตร์ และประเภทงบประมาณ

ตารางที่ 6 สรุปผลการจัดสรรงบประมาณตามแผนปฏิบัติการ (Action Plan) ของมหาวิทยาลัยราชภัฏเทพสตรี ปีงบประมาณ พ.ศ. 2569

16

จำแนกตามแผนงาน/ผลผลิต หมวดรายจ่าย และประเภทงบประมาณ

ตารางที่ 7 สรุปผลการจัดสรรงบประมาณตามแผนปฏิบัติการ (Action Plan) ของมหาวิทยาลัยราชภัฏเทพสตรี ปีงบประมาณ พ.ศ. 2569 จำแนกตามแผนงาน ผลผลิต การดำเนินโครงการ และประเภทงบประมาณ	17
ตารางที่ 8 สรุปผลการจัดสรรงบประมาณตามแผนปฏิบัติการ (Action Plan) ของมหาวิทยาลัยราชภัฏเทพสตรี ปีงบประมาณ พ.ศ. 2569 จำแนกตามผลผลิต/งาน/โครงการ กรอบกิจกรรมหลัก และประเภทงบประมาณ	19

## บทสรุปสำหรับผู้บริหาร

งบประมาณเป็นทรัพยากรหลักในการขับเคลื่อนพันธกิจของมหาวิทยาลัยให้สำเร็จลุล่วงตามนโยบายและยุทธศาสตร์ แหล่งงบประมาณที่นำมาใช้ในการดำเนินงานดังกล่าวมาจาก 2 แหล่ง คือ งบประมาณแผ่นดินและงบประมาณจากเงินรายได้ เพื่อให้มหาวิทยาลัยสามารถบริหารจัดการภายใต้สถานการณ์ที่เปลี่ยนแปลงโดยบูรณาการ งบประมาณแผ่นดินและงบประมาณเงินรายได้ร่วมกัน เพื่อให้การพัฒนาวิทยาลัยเป็นไปตามแผนยุทธศาสตร์ เป้าหมาย ผลผลิต และตัวชี้วัดที่ได้กำหนดไว้อย่างมีประสิทธิภาพและประสิทธิผล และมุ่งสู่วิสัยทัศน์ที่กำหนดไว้ มหาวิทยาลัยจึงได้จัดทำแผนปฏิบัติการ ประจำปีงบประมาณ พ.ศ. 2569 เพื่อใช้เป็นกรอบแนวทางพัฒนาวิทยาลัย และเป็นกรอบแนวทางให้หน่วยงานจัดทำแผนปฏิบัติการ ประจำปีงบประมาณ พ.ศ. 2569 ของมหาวิทยาลัยให้สอดคล้องกับยุทธศาสตร์ชาติ ระยะ 20 ปี (พ.ศ. 2561 - 2580) แผนยุทธศาสตร์มหาวิทยาลัยราชภัฏเทพสตรี พ.ศ. 2568 - 2570 นโยบายและแนวทางการพัฒนาวิทยาลัยราชภัฏเทพสตรี พ.ศ. 2566 - 2570 ของสภามหาวิทยาลัย และนโยบายและยุทธศาสตร์ในการบริหารมหาวิทยาลัยของอธิการบดี พ.ศ. 2565-2569 รวมถึง แผนพัฒนาความเป็นเลิศมหาวิทยาลัยราชภัฏเทพสตรี พ.ศ. 2566 - 2570 ซึ่งเป็นแผนแม่บทหลักของมหาวิทยาลัยในการกำหนดทิศทางการดำเนินงานให้บรรลุวัตถุประสงค์ตามวิสัยทัศน์

การจัดทำแผนปฏิบัติการ ประจำปีงบประมาณ พ.ศ. 2569 ของมหาวิทยาลัยราชภัฏเทพสตรี มุ่งเน้นผลสัมฤทธิ์ตามแผนยุทธศาสตร์และความสอดคล้องเชื่อมโยงกับการปฏิบัติงานตามพันธกิจของมหาวิทยาลัย พร้อมทั้งให้ความสำคัญกับการนำนโยบายและยุทธศาสตร์ของรัฐบาลสู่การปฏิบัติเพื่อพัฒนาประเทศตามศักยภาพของมหาวิทยาลัย โดยมีกระบวนการขั้นตอนการดำเนินการจัดทำแผนปฏิบัติการ ประจำปีงบประมาณ พ.ศ. 2569 ที่ได้รับความเห็นชอบจากคณะกรรมการบริหารมหาวิทยาลัย (วาระพิเศษ) ในการประชุมครั้งที่ 3/2568 วันที่ 10 มิถุนายน พ.ศ. 2568 และได้รับความเห็นชอบจากคณะกรรมการสภามหาวิทยาลัย ในการประชุมครั้งที่ 6/2568 เมื่อวันที่ 27 มิถุนายน พ.ศ. 2568

การจัดทำแผนปฏิบัติการ (Action Plan) ของหน่วยงานสังกัดมหาวิทยาลัยราชภัฏเทพสตรี ประจำปีงบประมาณ พ.ศ. 2569 ยึดหลักนโยบายสภามหาวิทยาลัย คือ จัดหาและจัดสรรงบประมาณเพื่อดำเนินงานตามพันธกิจให้สอดคล้องกับการเป็นมหาวิทยาลัยพัฒนาชุมชนท้องถิ่นอย่างมีประสิทธิภาพ โดยจัดสรรงบประมาณให้สอดคล้องเชื่อมโยงกับนโยบายและแนวทางการพัฒนาวิทยาลัยราชภัฏเทพสตรี แผนยุทธศาสตร์มหาวิทยาลัยราชภัฏเทพสตรี และการพัฒนาประสิทธิภาพการปฏิบัติงานตามพันธกิจของมหาวิทยาลัย 6 ด้าน คือ ด้านการพัฒนาท้องถิ่นด้วยการบูรณาการการวิจัย ภูมิปัญญา ศิลปวัฒนธรรม ด้วยนวัตกรรม การผลิตและเสริมสร้างความเข้มแข็งของวิชาชีพครู การจัดการศึกษาเพื่อสร้างโอกาสการเรียนรู้ สร้างเครือข่ายความร่วมมือตามพันธกิจ การส่งเสริม รักษา สืบสาน ต่อยอดโครงการอันเนื่องมาจากพระราชดำริ และการบริหารจัดการมหาวิทยาลัยให้มีประสิทธิภาพ และ Road map การขับเคลื่อนมหาวิทยาลัย ปี พ.ศ. 2567 การมีส่วนร่วม ประสิทธิภาพ ประสิทธิผล ความคุ้มค่าเกิดประโยชน์สูงสุด ความโปร่งใส และเป็นธรรม พร้อมทั้งให้ความสำคัญกับการนำนโยบายและยุทธศาสตร์ของรัฐบาลสู่การปฏิบัติเพื่อพัฒนาประเทศตามภารกิจที่มหาวิทยาลัยมีศักยภาพ โดยมีกระบวนการขั้นตอนการดำเนินการตามกรอบแผนปฏิบัติการ ประจำปีงบประมาณ พ.ศ. 2569 ที่ได้รับ

ความเห็นชอบจากสภามหาวิทยาลัยในการประชุมครั้งที่ 6/2568 เมื่อวันที่ 27 มิถุนายน พ.ศ. 2568 ผ่านการพิจารณาเห็นชอบจากคณะกรรมการพิจารณาอนุมัติแผนปฏิบัติการ (Action plan) ของหน่วยงานสังกัดมหาวิทยาลัยราชภัฏเทพสตรี ประจำปีงบประมาณ พ.ศ. 2569 ในการประชุมพิจารณาอนุมัติแผนปฏิบัติงานของหน่วยงานในวันที่ 2 – 3 กันยายน พ.ศ. 2568 ผ่านความเห็นชอบจากคณะกรรมการบริหารมหาวิทยาลัย ในการประชุม (วาระพิเศษ) เมื่อวันที่ 15 กันยายน พ.ศ. 2568 และผ่านความเห็นชอบจากคณะกรรมการสภามหาวิทยาลัยราชภัฏเทพสตรี ในการประชุมครั้งที่ 9/2568 วันศุกร์ที่ 26 พ.ศ. 2568

### **ภาพรวมและจุดเน้นของแผนปฏิบัติการ ประจำปีงบประมาณ พ.ศ. 2569**

แผนปฏิบัติการ (Action plan) ของหน่วยงานสังกัดมหาวิทยาลัยราชภัฏเทพสตรี ประจำปีงบประมาณ พ.ศ. 2569 ดำเนินการภายใต้ 4 ประเด็นยุทธศาสตร์ 4 แผนงาน 4 ผลผลิต 1 รายการ และ 1 โครงการ ดังนี้

#### **1. กรอบวงเงินการจัดสรร**

1.1 งบประมาณรายจ่ายประจำปีงบประมาณ พ.ศ. 2569 (งบแผ่นดิน) ตามกรอบวงเงินงบประมาณรายจ่ายประจำปีงบประมาณ พ.ศ. 2569 จำนวน 433.7192 ล้านบาท จัดสรร 433.7192 ล้านบาท คิดเป็นร้อยละ 100 (กรอบวงเงินตาม ตาม (ร่าง) พระราชบัญญัติงบประมาณรายจ่ายประจำปีงบประมาณ พ.ศ. 2569 ที่สภาผู้แทนราษฎร มีมติเห็นชอบเมื่อวันที่ 15 ส.ค.2568 และ วุฒิสภา มีมติเห็นชอบเมื่อวันที่ 26 ส.ค.2568)

1.2 งบประมาณเงินรายได้ ประมาณการรายรับ 118.3756 ล้านบาท จัดสรรร้อยละ 80 คิดเป็นเงิน 97.1638 ล้านบาท

1.3 มหาวิทยาลัยเสนอตั้งงบประมาณทั้งสิ้น จำนวน 530.8830 ล้านบาท เป็นเงินงบประมาณรายจ่ายประจำปีงบประมาณ จำนวน 433.7192 ล้านบาท (ร้อยละ 81.70) งบประมาณเงินรายได้ จำนวน 97.1638 ล้านบาท (ร้อยละ 18.30)

#### **2. จุดเน้นในการจัดทำแผนปฏิบัติการ (Action Plan) ประจำปีงบประมาณ พ.ศ. 2569 ของมหาวิทยาลัยราชภัฏเทพสตรี ที่มหาวิทยาลัยให้ความสำคัญ มีดังนี้**

1.1 การนำนโยบายและยุทธศาสตร์ของรัฐบาลสู่การปฏิบัติเพื่อพัฒนาประเทศตามภารกิจที่มหาวิทยาลัยมีศักยภาพ ด้านการบริการวิชาการ โดยการนำความรู้/องค์ความรู้จากศาสตร์ของแต่ละสาขาวิชาไปร่วมกันแก้ปัญหา/พัฒนา สร้างความเข้มแข็งให้ชุมชน ท้องถิ่นและสังคม ให้สามารถพึ่งพาตนเองได้อย่างยั่งยืน เป็นสถาบันอุดมศึกษาเพื่อการพัฒนาที่แท้จริง ทั้งด้านเศรษฐกิจ สังคม การศึกษา และสิ่งแวดล้อม โดยได้รับจัดสรรงบประมาณโครงการยุทธศาสตร์มหาวิทยาลัยราชภัฏเพื่อการพัฒนาท้องถิ่น ให้ขับเคลื่อนโครงการในภาพรวมของกลุ่มมหาวิทยาลัยราชภัฏภายใต้บริบทที่มหาวิทยาลัยมีศักยภาพ จำนวน 10 โครงการ ดังนี้

##### **โครงการ 10 โครงการ**

1.1.1 โครงการยกระดับเศรษฐกิจฐานรากด้วย BCG Model

1.1.2 โครงการพัฒนาและยกระดับผลิตภัณฑ์ชุมชนสู่เศรษฐกิจสร้างสรรค์

1.1.3 โครงการทำนุบำรุง ส่งเสริม อนุรักษ์ศิลปวัฒนธรรมและภูมิปัญญาท้องถิ่นและเสริมสร้างความเข้มแข็งให้กับชุมชนในท้องถิ่น

1.1.4 โครงการพัฒนาศักยภาพและเสริมสร้างสุขภาวะผู้สูงอายุให้กับชุมชนในพื้นที่ 3 บุรี

1.1.5 โครงการสร้างการมีส่วนร่วมในการบริหารจัดการและใช้ประโยชน์จากทรัพยากรธรรมชาติ

1.1.6 โครงการสร้างความตระหนักรู้และแนวทางการรองรับปรับตัวผลกระทบด้านการเปลี่ยนแปลงสภาพภูมิอากาศของชุมชนท้องถิ่น

1.1.7 โครงการพัฒนาสมรรถนะครูบุคลากรทางการศึกษา และประชาชนในท้องถิ่นเพื่อการเรียนรู้ตลอดชีวิต

1.1.8 โครงการติดอาวุธทางปัญญาเพื่อการพัฒนาเชิงพื้นที่อย่างยั่งยืนด้วยกระบวนการวิศวกรสังคม

โครงการร่วมมหาวิทยาลัยราชภัฏเทพสตรีภาคกลาง

1.1.9 โครงการยกระดับแหล่งท่องเที่ยวทางประวัติศาสตร์และวัฒนธรรม Soft Power บนฐานเศรษฐกิจสร้างสรรค์สู่สากล

โครงการร่วมมหาวิทยาลัยราชภัฏ 38 แห่ง

1.1.10 โครงการพัฒนาคุณลักษณะ 4 ประการ เพื่อยกระดับความฉลาดรู้โดยการจัดการเรียนการสอนฐานสมรรถนะสู่โรงเรียนต้นแบบเชิงพื้นที่ฐาน

1.2 การพัฒนาคุณภาพของนักศึกษาให้มีคุณภาพสอดคล้องกับอัตลักษณ์ของมหาวิทยาลัย มีความรู้ความสามารถเชี่ยวชาญในศาสตร์วิชา พัฒนานักศึกษาให้มีคุณสมบัติและทักษะที่เหมาะสมกับศตวรรษที่ 21 และสอดคล้องตามความต้องการของแรงงานและประเทศ มีคุณลักษณะที่พึงประสงค์เป็นที่ต้องการของผู้ประกอบการ มีจิตสาธารณะและมีความสามารถรับใช้สังคม นำความรู้ไปพัฒนาชุมชนท้องถิ่น สำนึกรักท้องถิ่น เพื่อให้เป็นกำลังสำคัญของประเทศ และสามารถดำรงชีวิตได้อย่างมีคุณค่าและมีความสุข

1.3 พัฒนาศักยภาพอาจารย์ให้มีความเชี่ยวชาญตามศาสตร์เป็นมืออาชีพ และพัฒนาบุคลากรสายสนับสนุนให้มีสมรรถนะเพิ่มประสิทธิภาพการปฏิบัติงานที่เป็นเลิศ สามารถนำความรู้ไปใช้ในการพัฒนาท้องถิ่นได้

1.4 พัฒนาแหล่งเรียนรู้ทั้งภายในมหาวิทยาลัยให้มีความพร้อมสำหรับการพัฒนาและเรียนรู้ และพัฒนาแหล่งเรียนรู้ต้นแบบภายนอกมหาวิทยาลัย ทั้งโรงเรียน/องค์กร/ชุมชน เพื่อใช้เป็นฐานในการพัฒนาและเรียนรู้ให้กับอาจารย์ นักศึกษา ครูและบุคลากรทางการศึกษา

1.5 พัฒนารฐานความรู้และคลังข้อมูลท้องถิ่นในเขตพื้นที่จังหวัดลพบุรี สิงห์บุรี และสระบุรี เพื่อให้การบริการของมหาวิทยาลัยที่มีต่อบุคคล/ท้องถิ่น/ชุมชน/องค์กร สามารถยกระดับคุณภาพชีวิต เศรษฐกิจ ความเป็นอยู่ และเป็นมิตรกับสิ่งแวดล้อม ในเขตพื้นที่ได้อย่างแท้จริง

1.6 การสร้างความร่วมมือกับภาคีเครือข่ายทั้งในประเทศและต่างประเทศ ทั้งภาครัฐ ภาคเอกชนและภาคประชาสังคม ทั้งด้านวิชาการ การผลิตบัณฑิต การวิจัย ศิลปวัฒนธรรม และการบริหารจัดการ ให้สามารถช่วยเหลือเกื้อกูลซึ่งกันและกัน พร้อมรองรับการก้าวสู่ความเป็นสากล

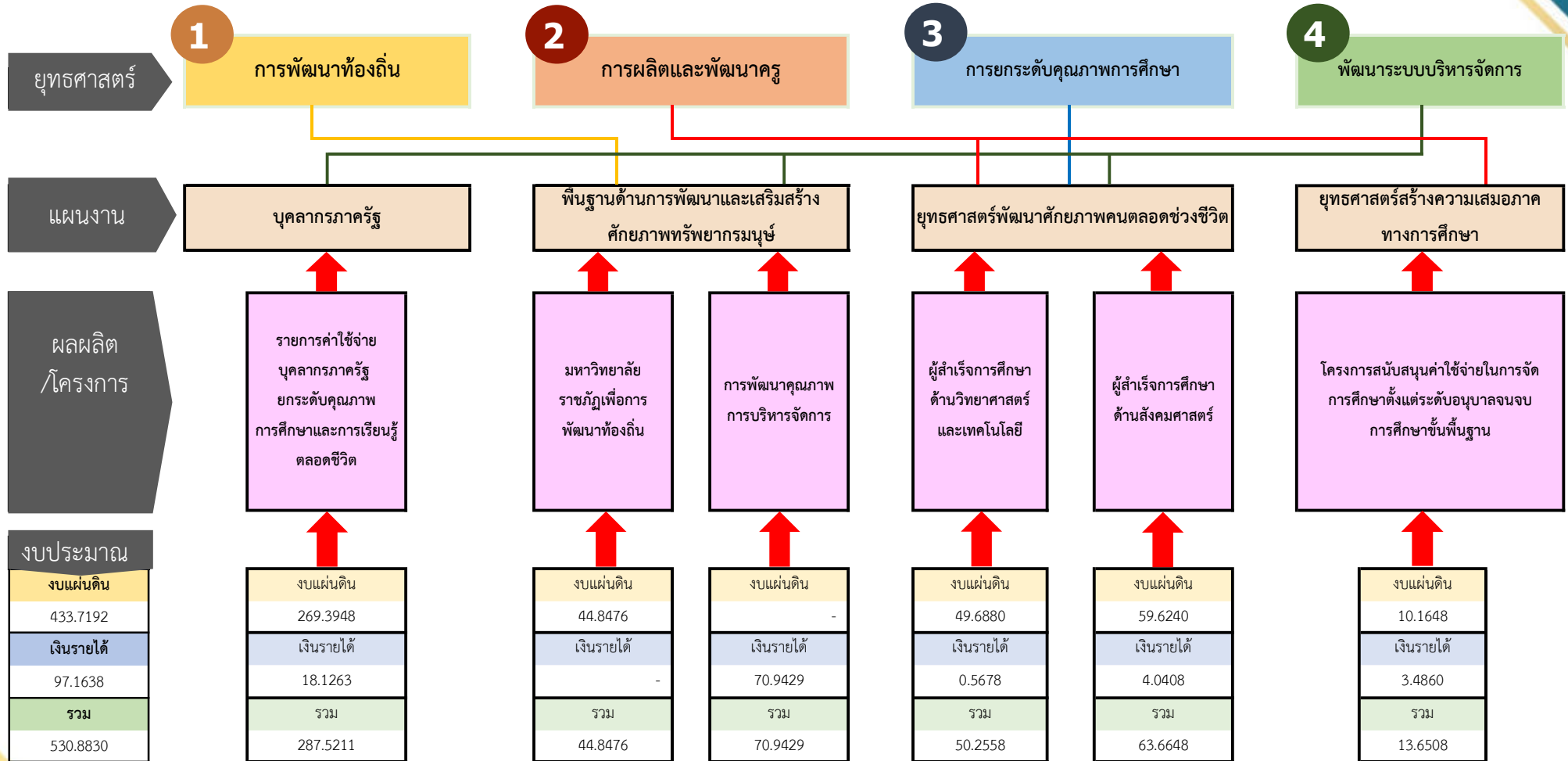
1.7 การพัฒนาคุณภาพการบริหารจัดการ เร่งรัดพัฒนาระบบเทคโนโลยีสารสนเทศให้รองรับการปฏิบัติงานตามพันธกิจ ทั้งด้านการเรียนการสอน การวิจัย การทำนุบำรุงศิลปวัฒนธรรม การบริการวิชาการ และระบบบริหารจัดการให้ครอบคลุมการปฏิบัติงานทุกด้าน

1.8 การพัฒนาระบบการบริหารจัดการสินทรัพย์เพื่อก่อให้เกิดรายได้ ส่งเสริมให้หน่วยงานภายในมหาวิทยาลัยจัดหารายได้ ทั้งในรูปแบบของการบริการ วิชาการ การบริหารจัดการสินทรัพย์ หรือโครงการสร้างรายได้อื่น

สรุปการจัดทำแผนปฏิบัติการ (Action plan)  
และกรอบเงินงบประมาณรายจ่าย  
ประจำปีงบประมาณ พ.ศ.2569 มหาวิทยาลัยราชภัฏเทพสตรี

แผนผังแสดงความเชื่อมโยงยุทธศาสตร์การจัดสรรงบประมาณ ประเด็นยุทธศาสตร์ แผนงาน ผลผลิต/โครงการและงบประมาณ

มหาวิทยาลัยราชภัฏเทพสตรี



ตารางที่ 1 สรุปผลการจัดสรรงบประมาณตามแผนปฏิบัติการ ของมหาวิทยาลัยราชภัฏเทพสตรี ปีงบประมาณ พ.ศ.2569

จำแนกตามยุทธศาสตร์ และประเภทงบประมาณ

ยุทธศาสตร์	งบประมาณแผ่นดิน		งบประมาณเงินรายได้		งบประมาณทั้งสิ้น		ร้อยละ
	จำนวนกิจกรรมหลัก	งบประมาณ	จำนวนกิจกรรมหลัก	งบประมาณ	จำนวนกิจกรรมหลัก	งบประมาณ	
ยุทธศาสตร์ที่ 1 การพัฒนาท้องถิ่น	42	44,847,600		-	42	44,847,600	8.45
ยุทธศาสตร์ที่ 2 การผลิตและพัฒนาครู	3	10,238,800	2	3,551,550	5	13,790,350	2.60
ยุทธศาสตร์ที่ 3 การยกระดับคุณภาพการศึกษา	10	35,686,000	7	4,543,050	17	40,229,050	7.58
ยุทธศาสตร์ที่ 4 การพัฒนาระบบบริหารจัดการ	7	342,946,800	18	89,069,200	25	432,016,000	81.38
<b>รวมทั้งสิ้น</b>	<b>62</b>	<b>433,719,200</b>	<b>27</b>	<b>97,163,800</b>	<b>89</b>	<b>530,883,000</b>	<b>100.00</b>

ตารางที่ 2 สรุปผลการจัดสรรงบประมาณแผนปฏิบัติการ มหาวิทยาลัยราชภัฏเทพสตรี ประจำปีงบประมาณ พ.ศ.2569

จำแนกตาม ยุทธศาสตร์ แผนงาน/ผลผลิต และประเภทงบประมาณ

ยุทธศาสตร์ / แผนงาน / ผลผลิต	งบประมาณแผ่นดิน		งบประมาณเงินรายได้		งบประมาณทั้งสิ้น		ร้อยละ
	จำนวนกิจกรรมหลัก	งบประมาณ	จำนวนกิจกรรมหลัก	งบประมาณ	จำนวนกิจกรรมหลัก	งบประมาณ	
ยุทธศาสตร์ที่ 1 การพัฒนาท้องถิ่น	42	44,847,600	-	-	42	44,847,600	8.45
แผนงานที่ 2 : พื้นฐานด้านการพัฒนาและเสริมสร้างศักยภาพทรัพยากรมนุษย์	42	44,847,600	-	-	42	44,847,600	8.45
มหาวิทยาลัยราชภัฏเพื่อการพัฒนาท้องถิ่น	42	44,847,600	-	-	42	44,847,600	8.45
ยุทธศาสตร์ที่ 2 การผลิตและพัฒนาครู	3	10,238,800	2	3,551,550	5	13,790,350	2.60
แผนงานที่ 3 : ยุทธศาสตร์พัฒนาศักยภาพคนตลอดช่วงชีวิต	1	74,000	1	65,550	2	139,550	0.03
ผู้สำเร็จการศึกษาด้านสังคมศาสตร์	1	74,000	1	65,550	2	139,550	0.03
แผนงานที่ 4 : ยุทธศาสตร์สร้างความเสมอภาคทางการศึกษา	2	10,164,800	1	3,486,000	3	13,650,800	2.57
โครงการสนับสนุนค่าใช้จ่ายในการจัดการศึกษาตั้งแต่ระดับอนุบาลจนจบการศึกษาขั้นพื้นฐาน	2	10,164,800	1	3,486,000	3	13,650,800	2.57
ยุทธศาสตร์ที่ 3 การยกระดับคุณภาพการศึกษา	10	35,686,000	7	4,543,050	17	40,229,050	7.58
แผนงานที่ 3 : ยุทธศาสตร์พัฒนาศักยภาพคนตลอดช่วงชีวิต	10	35,686,000	7	4,543,050	17	40,229,050	7.58
ผู้สำเร็จการศึกษาด้านสังคมศาสตร์	5	12,828,000	3	3,975,250	8	16,803,250	3.17
ผู้สำเร็จการศึกษาด้านวิทยาศาสตร์และเทคโนโลยี	5	22,858,000	4	567,800	9	23,425,800	4.41
ยุทธศาสตร์ที่ 4 พัฒนาระบบบริหารจัดการ	7	342,946,800	18	89,069,200	25	432,016,000	81.38
แผนงานที่ 1 : บุคลากรภาครัฐ	1	269,394,800	1	18,126,300	2	287,521,100	54.16
รายการค่าใช้จ่ายบุคลากรภาครัฐระดับคุณภาพการศึกษาและการเรียนรู้ตลอดชีวิต	1	269,394,800	1	18,126,300	2	287,521,100	54.16

ยุทธศาสตร์ / แผนงาน / ผลผลิต	งบประมาณแผ่นดิน		งบประมาณเงินรายได้		งบประมาณทั้งสิ้น		ร้อยละ
	จำนวนกิจกรรมหลัก	งบประมาณ	จำนวนกิจกรรมหลัก	งบประมาณ	จำนวนกิจกรรมหลัก	งบประมาณ	
แผนงานที่ 2 : พื้นฐานด้านการพัฒนาและเสริมสร้างศักยภาพทรัพยากรมนุษย์	-	-	17	70,942,900	17	70,942,900	13.36
การพัฒนาคุณภาพการบริหารจัดการ	-	-	17	70,942,900	17	70,942,900	13.36
แผนงานที่ 3 : ยุทธศาสตร์พัฒนาศักยภาพคนตลอดช่วงชีวิต	6	73,552,000	-	-	6	73,552,000	13.85
ผู้สำเร็จการศึกษาด้านวิทยาศาสตร์และเทคโนโลยี	2	26,830,000	-	-	2	26,830,000	5.05
ผู้สำเร็จการศึกษาด้านสังคมศาสตร์	4	46,722,000	-	-	4	46,722,000	8.80
รวมทั้งสิ้น	62	433,719,200	27	97,163,800	89	530,883,000	100.00
ร้อยละ		81.70		18.30		100.00	

ตารางที่ 3 สรุปผลการจัดสรรงบประมาณแผนปฏิบัติการ มหาวิทยาลัยราชภัฏเทพสตรี ประจำปีงบประมาณ พ.ศ.2569

จำแนกตาม แผนงาน/ผลผลิต และประเภทงบประมาณ

แผนงาน / ผลผลิต	งบประมาณแผ่นดิน		งบประมาณเงินรายได้		งบประมาณทั้งสิ้น		ร้อยละ
	จำนวนกิจกรรมหลัก	งบประมาณ	จำนวนกิจกรรมหลัก	งบประมาณ	จำนวนกิจกรรมหลัก	งบประมาณ	
<b>1. แผนงานที่ 1 : บุคลากรภาครัฐ</b>	1	269,394,800	1	18,126,300	2	287,521,100	54.16
1.1 รายการค่าใช้จ่ายบุคลากรภาครัฐระดับคุณภาพการศึกษาและการเรียนรู้ตลอดชีวิต	1	269,394,800	1	18,126,300	2	287,521,100	54.16
<b>2. แผนงานที่ 2 : พื้นฐานด้านการพัฒนาและเสริมสร้างศักยภาพทรัพยากรมนุษย์</b>	42	44,847,600	17	70,942,900	59	115,790,500	21.81
2.1 มหาวิทยาลัยราชภัฏเพื่อการพัฒนาท้องถิ่น	42	44,847,600	-	-	42	44,847,600	8.45
2.2 การพัฒนาคุณภาพการบริหารจัดการ	-	-	17	70,942,900	17	70,942,900	13.36
<b>3. แผนงานที่ 3 : ยุทธศาสตร์พัฒนาศักยภาพคนตลอดช่วงชีวิต</b>	17	109,312,000	8	4,608,600	25	113,920,600	21.46
3.1 ผู้สำเร็จการศึกษาด้านวิทยาศาสตร์และเทคโนโลยี	7	49,688,000	4	567,800	11	50,255,800	9.47
3.2 ผู้สำเร็จการศึกษาด้านสังคมศาสตร์	10	59,624,000	4	4,040,800	14	63,664,800	11.99
<b>4. แผนงานที่ 4 : ยุทธศาสตร์สร้างความเสมอภาคทางการศึกษา</b>	2	10,164,800	1	3,486,000	3	13,650,800	2.57
4.1 โครงการสนับสนุนค่าใช้จ่ายในการจัดการศึกษาตั้งแต่ระดับอนุบาลจนจบการศึกษาขั้นพื้นฐาน	2	10,164,800	1	3,486,000	3	13,650,800	2.57
<b>รวมทั้งสิ้น</b>	62	433,719,200	27	97,163,800	89	530,883,000	100.00
<b>ร้อยละ</b>		81.70		18.30		100.00	

ตารางที่ 4 สรุปงบประมาณแผนปฏิบัติการ มหาวิทยาลัยราชภัฏเทพสตรี ประจำปีงบประมาณ พ.ศ.2569  
จำแนกตาม ประเด็นยุทธศาสตร์ ประเภทงบประมาณ และแผนการเบิกจ่ายรายไตรมาส

ประเด็นยุทธศาสตร์	งบประมาณแผ่นดิน				
	ไตรมาส 1	ไตรมาส 2	ไตรมาส 3	ไตรมาส 4	รวม
ยุทธศาสตร์ที่ 1 การพัฒนาท้องถิ่น	9,345,100	17,428,170	11,953,830	6,120,500	44,847,600
ยุทธศาสตร์ที่ 2 การผลิตและพัฒนาครู	3,553,603	3,276,853	2,952,329	456,015	10,238,800
ยุทธศาสตร์ที่ 3 การยกระดับคุณภาพการศึกษา	17,768,086	9,426,015	7,360,694	1,131,205	35,686,000
ยุทธศาสตร์ที่ 4 การพัฒนาระบบบริหารจัดการ	101,868,700	95,076,700	76,261,400	69,740,000	342,946,800
<b>รวมทั้งสิ้น</b>	<b>132,535,489</b>	<b>125,207,738</b>	<b>98,528,253</b>	<b>77,447,720</b>	<b>433,719,200</b>
ร้อยละ ของแผนการเบิกจ่าย ตามแผนปฏิบัติการ 2569	30.56	28.87	22.72	17.86	100.00
แผนการเบิกจ่ายสะสม	30.56	59.43	82.14	100.00	
เป้าหมายการเบิกจ่ายสะสม ของมหาวิทยาลัย	37.00	61.00	80.00	100.00	

ตารางที่ 4 สรุปงบประมาณแผนปฏิบัติการ มหาวิทยาลัยราชภัฏเทพสตรี ประจำปีงบประมาณ พ.ศ.2569  
จำแนกตาม ประเด็นยุทธศาสตร์ ประเภทงบประมาณ และแผนการเบิกจ่ายรายไตรมาส

ประเด็นยุทธศาสตร์	งบประมาณเงินรายได้				
	ไตรมาส 1	ไตรมาส 2	ไตรมาส 3	ไตรมาส 4	รวม
ยุทธศาสตร์ที่ 1 การพัฒนาท้องถิ่น	-	-	-	-	-
ยุทธศาสตร์ที่ 2 การผลิตและพัฒนาครู	1,314,380	858,960	775,150	603,060	3,551,550
ยุทธศาสตร์ที่ 3 การยกระดับคุณภาพการศึกษา	889,310	808,130	2,214,543	631,067	4,543,050
ยุทธศาสตร์ที่ 4 การพัฒนาระบบบริหารจัดการ	28,689,055	28,160,525	17,202,145	15,017,475	89,069,200
<b>รวมทั้งสิ้น</b>	<b>30,892,745</b>	<b>29,827,615</b>	<b>20,191,838</b>	<b>16,251,602</b>	<b>97,163,800</b>
ร้อยละ ของแผนการเบิกจ่าย ตามแผนปฏิบัติการ 2569	31.79	30.70	20.78	16.73	100.00
แผนการเบิกจ่ายสะสม	31.79	62.49	83.27	100.00	
เป้าหมายการเบิกจ่ายสะสม ของมหาวิทยาลัย	20.00	50.00	80.00	100.00	

ตารางที่ 4 สรุปงบประมาณแผนปฏิบัติการ มหาวิทยาลัยราชภัฏเทพสตรี ประจำปีงบประมาณ พ.ศ.2569  
จำแนกตาม ประเด็นยุทธศาสตร์ ประเภทงบประมาณ และแผนการเบิกจ่ายรายไตรมาส

ประเด็นยุทธศาสตร์	รวมงบประมาณแผ่นดิน และงบประมาณเงินรายได้				
	ไตรมาส 1	ไตรมาส 2	ไตรมาส 3	ไตรมาส 4	รวม
ยุทธศาสตร์ที่ 1 การพัฒนาท้องถิ่น	9,345,100	17,428,170	11,953,830	6,120,500	44,847,600
ยุทธศาสตร์ที่ 2 การผลิตและพัฒนาครู	4,867,983	4,135,813	3,727,479	1,059,075	13,790,350
ยุทธศาสตร์ที่ 3 การยกระดับคุณภาพการศึกษา	18,657,396	10,234,145	9,575,237	1,762,272	40,229,050
ยุทธศาสตร์ที่ 4 การพัฒนาระบบบริหารจัดการ	130,557,755	123,237,225	93,463,545	84,757,475	432,016,000
<b>รวมทั้งสิ้น</b>	<b>163,428,234</b>	<b>155,035,353</b>	<b>118,720,091</b>	<b>93,699,322</b>	<b>530,883,000</b>
ร้อยละ ของแผนการเบิกจ่าย ตามแผนปฏิบัติการ 2569	30.78	29.20	22.36	17.65	100.00
แผนการเบิกจ่ายสะสม	30.78	59.99	82.35	100.00	
เป้าหมายการเบิกจ่ายสะสม ของมหาวิทยาลัย	20.00	50.00	80.00	100.00	

ตารางที่ 4-1 สรุปผลการจัดสรรงบประมาณแผนปฏิบัติการ มหาวิทยาลัยราชภัฏเทพสตรี ประจำปีงบประมาณ พ.ศ.2569  
 จำนวนตาม แผนงาน/ผลผลิต ประเภทงบประมาณ และแผนการเบิกจ่ายรายไตรมาส

แผนงาน / ผลผลิต		งบประมาณแผ่นดิน					งบประมาณเงินรายได้					รวมทั้งสิ้น				
		ไตรมาส 1	ไตรมาส 2	ไตรมาส 3	ไตรมาส 4	รวม	ไตรมาส 1	ไตรมาส 2	ไตรมาส 3	ไตรมาส 4	รวม	ไตรมาส 1	ไตรมาส 2	ไตรมาส 3	ไตรมาส 4	รวม
1. แผนงานที่ 1 : บุคลากรภาครัฐ	งบประมาณ	67,348,700	67,348,700	67,348,700	67,348,700	269,394,800	4,531,575	4,531,575	4,531,575	4,531,575	18,126,300	71,880,275	71,880,275	71,880,275	71,880,275	287,521,100
	ร้อยละ	25.00	25.00	25.00	25.00	100.00	25.00	25.00	25.00	25.00	100.00	25.00	25.00	25.00	25.00	100.00
1.1 รายการค่าใช้จ่ายบุคลากรภาครัฐระดับ คุณภาพการศึกษาและการเรียนรู้ตลอดชีวิต	งบประมาณ	67,348,700	67,348,700	67,348,700	67,348,700	269,394,800	4,531,575	4,531,575	4,531,575	4,531,575	18,126,300	71,880,275	71,880,275	71,880,275	71,880,275	287,521,100
	ร้อยละ	25.00	25.00	25.00	25.00	100.00	25.00	25.00	25.00	25.00	100.00	25.00	25.00	25.00	25.00	100.00
2. แผนงานที่ 2 : พื้นฐานด้านการพัฒนาและ เสริมสร้างศักยภาพ	งบประมาณ	9,345,100	17,428,170	11,953,830	6,120,500	44,847,600	24,157,480	23,628,950	12,670,570	10,485,900	70,942,900	33,502,580	41,057,120	24,624,400	16,606,400	115,790,500
	ร้อยละ	20.84	38.86	26.65	13.65	100.00					-	28.93	35.46	21.27	14.34	100.00
2.1 มหาวิทยาลัยราชภัฏเพื่อการพัฒนาท้องถิ่น	งบประมาณ	9,345,100	17,428,170	11,953,830	6,120,500	44,847,600	-	-	-	-	-	9,345,100	17,428,170	11,953,830	6,120,500	44,847,600
	ร้อยละ	20.84	38.86	26.65	13.65	100.00						20.84	38.86	26.65	13.65	100.00
2.2 การพัฒนาคุณภาพการบริหารจัดการ	งบประมาณ	-	-	-	-	-	24,157,480	23,628,950	12,670,570	10,485,900	70,942,900	24,157,480	23,628,950	12,670,570	10,485,900	70,942,900
	ร้อยละ	-	-	-	-	-	34.05	33.31	17.86	14.78	100.00	34.05	33.31	17.86	14.78	100.00
3. แผนงานที่ 3 : ยุทธศาสตร์พัฒนาศักยภาพคน ตลอดช่วงชีวิต	งบประมาณ	52,342,086	37,174,015	16,273,394	3,522,505	109,312,000	889,310	845,330	2,242,893	631,067	4,608,600	53,231,396	38,019,345	18,516,287	4,153,572	113,920,600
	ร้อยละ	47.88	34.01	14.89	3.22	100.00	19.30	18.34	48.67	13.69	100.00	46.73	33.37	16.25	3.65	100.00
3.1 ผู้สำเร็จการศึกษาด้านวิทยาศาสตร์และ เทคโนโลยี	งบประมาณ	38,232,230	6,420,268	4,437,832	597,670	49,688,000	148,570	259,910	104,110	55,210	567,800	38,380,800	6,680,178	4,541,942	652,880	50,255,800
	ร้อยละ	76.94	12.92	8.93	1.20	100.00	26.17	45.77	18.34	9.72	100.00	76.37	13.29	9.04	1.30	100.00
3.2 ผู้สำเร็จการศึกษาด้านสังคมศาสตร์	งบประมาณ	14,109,856	30,753,747	11,835,562	2,924,835	59,624,000	740,740	585,420	2,138,783	575,857	4,040,800	14,850,596	31,339,167	13,974,345	3,500,692	63,664,800
	ร้อยละ	23.66	51.58	19.85	4.91	100.00	18.33	14.49	52.93	14.25	100.00	23.33	49.23	21.95	5.50	100.00
4. แผนงานที่ 4 : ยุทธศาสตร์สร้างความเสมอภาค ทางการศึกษา	งบประมาณ	3,499,603	3,256,853	2,952,329	456,015	10,164,800	1,314,380	821,760	746,800	603,060	3,486,000	4,813,983	4,078,613	3,699,129	1,059,075	13,650,800
	ร้อยละ	34.43	32.04	29.04	4.49	100.00	37.70	23.57	21.42	17.30	100.00	35.27	29.88	27.10	7.76	100.00
4.1 โครงการสนับสนุนค่าใช้จ่ายในการจัดการศึกษา ตั้งแต่ระดับอนุบาลจนจบการศึกษาขั้นพื้นฐาน	งบประมาณ	3,499,603	3,256,853	2,952,329	456,015	10,164,800	1,314,380	821,760	746,800	603,060	3,486,000	4,813,983	4,078,613	3,699,129	1,059,075	13,650,800
	ร้อยละ	34.43	32.04	29.04	4.49	100.00	37.70	23.57	21.42	17.30	100.00	35.27	29.88	27.10	7.76	100.00
รวมทั้งสิ้น	-	132,535,489	125,207,738	98,528,253	77,447,720	433,719,200	30,892,745	29,827,615	20,191,838	16,251,602	97,163,800	163,428,234	155,035,353	118,720,091	93,699,322	530,883,000
ร้อยละ	-	30.56	28.87	22.72	17.86	100.00	31.79	30.70	20.78	16.73	100.00	30.78	29.20	22.36	17.65	100.00

ตารางที่ 4-2 สรุปงบประมาณแผนปฏิบัติการ มหาวิทยาลัยราชภัฏเทพสตรี ประจำปีงบประมาณ พ.ศ.2569 จำแนกตามประเภทงบประมาณ แผนการเบิกจ่ายรายไตรมาส และหน่วยงาน

หน่วยงาน		ประเภทงบประมาณ										รวมทั้งสิ้น				
		งบประมาณแผ่นดิน					งบประมาณเงินรายได้					ไตรมาส 1	ไตรมาส 2	ไตรมาส 3	ไตรมาส 4	รวม
		ไตรมาส 1	ไตรมาส 2	ไตรมาส 3	ไตรมาส 4	รวม	ไตรมาส 1	ไตรมาส 2	ไตรมาส 3	ไตรมาส 4	รวม					
1 คณะครุศาสตร์	งบประมาณ	2,669,100	2,157,880	1,777,860	680,060	7,284,900	367,400	90,500	1,556,600	37,500	2,052,000	3,036,500	2,248,380	3,334,460	717,560	9,336,900
	ร้อยละ	36.64	29.62	24.40	9.34	100.00	17.90	4.41	75.86	1.83	100.00	32.52	24.08	35.71	7.69	100.00
2 คณะมนุษยศาสตร์ฯ	งบประมาณ	2,180,156	2,706,017	1,688,152	612,175	7,186,500	125,800	233,230	255,593	327,377	942,000	2,305,956	2,939,247	1,943,745	939,552	8,128,500
	ร้อยละ	30.34	37.65	23.49	8.52	100.00	13.35	24.76	27.13	34.75	100.00	28.37	36.16	23.91	11.56	100.00
3 คณะวิทยาการจัดการ	งบประมาณ	3,424,060	5,186,608	3,118,082	748,150	12,476,900	196,750	225,150	242,950	124,950	789,800	3,620,810	5,411,758	3,361,032	873,100	13,266,700
	ร้อยละ	27.44	41.57	24.99	6.00	100.00	24.91	28.51	30.76	15.82	100.00	27.29	40.79	25.33	6.58	100.00
4 คณะวิทยาศาสตร์ฯ	งบประมาณ	6,214,400	5,998,150	4,874,550	1,754,600	18,841,700	62,260	48,800	61,800	95,540	268,400	6,276,660	6,046,950	4,936,350	1,850,140	19,110,100
	ร้อยละ	32.98	31.83	25.87	9.31	100.00	23.20	18.18	23.03	35.60	100.00	32.84	31.64	25.83	9.68	100.00
5 คณะเทคโนโลยีอุตสาหกรรม	งบประมาณ	1,199,900	1,348,640	543,860	300,000	3,392,400	127,300	105,200	41,900	6,400	280,800	1,327,200	1,453,840	585,760	306,400	3,673,200
	ร้อยละ	35.37	39.75	16.03	8.84	100.00	45.33	37.46	14.92	2.28	100.00	36.13	39.58	15.95	8.34	100.00
6 คณะเทคโนโลยีสารสนเทศ	งบประมาณ	8,486,970	848,720	1,121,190	235,720	10,692,600	9,800	142,450	84,050	39,300	275,600	8,496,770	991,170	1,205,240	275,020	10,968,200
	ร้อยละ	79.37	7.94	10.49	2.20	100.00	3.56	51.69	30.50	14.26	100.00	77.47	9.04	10.99	2.51	100.00
7 สำนักงานอธิการบดี	งบประมาณ	80,049,025	98,499,025	79,336,925	70,912,625	328,797,600	17,464,900	24,862,700	14,392,450	12,273,350	68,993,400	97,513,925	123,361,725	93,729,375	83,185,975	397,791,000
	ร้อยละ	24.35	29.96	24.13	21.57	100.00	25.31	36.04	20.86	17.79	100.00	24.51	31.01	23.56	20.91	100.00
8 สำนักวิทยบริการและเทคโนโลยีสารสนเทศ	งบประมาณ	23,185,700	1,257,000	450,400	-	24,893,100	8,679,950	719,150	249,150	530,650	10,178,900	31,865,650	1,976,150	699,550	530,650	35,072,000
	ร้อยละ	93.14	5.05	1.81	-	100.00	85.27	7.07	2.45	5.21	100.00	90.86	5.63	1.99	1.51	100.00
9 สำนักศิลปะและวัฒนธรรม	งบประมาณ	1,065,000	3,477,500	2,354,300	1,591,800	8,488,600	7,400	22,600	12,600	7,400	50,000	1,072,400	3,500,100	2,366,900	1,599,200	8,538,600
	ร้อยละ	12.55	40.97	27.73	18.75	100.00	14.80	45.20	25.20	14.80	100.00	12.56	40.99	27.72	18.73	100.00
10 สถาบันวิจัยและพัฒนา	งบประมาณ	-	-	-	-	-	2,130	2,900	2,070	2,900	10,000	2,130	2,900	2,070	2,900	10,000
	ร้อยละ	-	-	-	-	-	21.30	29.00	20.70	29.00	100.00	21.30	29.00	20.70	29.00	100.00
11 โรงเรียนสาธิต มหาวิทยาลัยราชภัฏเทพสตรี	งบประมาณ	3,691,178	3,156,528	2,839,604	412,590	10,099,900	1,314,380	821,760	746,800	603,060	3,486,000	5,005,558	3,978,288	3,586,404	1,015,650	13,585,900
	ร้อยละ	36.55	31.25	28.12	4.09	100.00	37.70	23.57	21.42	17.30	100.00	36.84	29.28	26.40	7.48	100.00
12 สำนักงานสภามหาวิทยาลัย	งบประมาณ	-	-	-	-	-	2,366,300	2,399,800	2,386,000	2,161,300	9,313,400	2,366,300	2,399,800	2,386,000	2,161,300	9,313,400
	ร้อยละ	-	-	-	-	-	25.41	25.77	25.62	23.21	100.00	25.41	25.77	25.62	23.21	100.00
13 ศูนย์ภาษา	งบประมาณ	250,000	416,670	333,330	-	1,000,000	30,000	30,000	60,000	-	120,000	280,000	446,670	393,330	-	1,120,000
	ร้อยละ	25.00	41.67	33.33	-	100.00	25.00	25.00	50.00	-	100.00	25.00	39.88	35.12	-	100.00
14 ศูนย์วิทยาศาสตร์	งบประมาณ	65,000	-	-	-	65,000	84,000	84,000	58,000	-	226,000	149,000	84,000	58,000	-	291,000
	ร้อยละ	100.00	-	-	-	100.00	37.17	37.17	25.66	-	100.00	51.20	28.87	19.93	-	100.00
15 ศูนย์ส่งเสริมการจัดการศึกษาตาม พระบรมราโชบายฯ	งบประมาณ	55,000	155,000	90,000	200,000	500,000	-	-	-	-	-	55,000	155,000	90,000	200,000	500,000
	ร้อยละ	11.00	31.00	18.00	40.00	100.00	-	-	-	-	-	11.00	31.00	18.00	40.00	100.00
16 หน่วยตรวจสอบภายใน	งบประมาณ	-	-	-	-	-	54,375	39,375	41,875	41,875	177,500	54,375	39,375	41,875	41,875	177,500
	ร้อยละ	-	-	-	-	-	30.63	22.18	23.59	23.59	100.00	30.63	22.18	23.59	23.59	100.00
รวมทั้งสิ้น	งบประมาณ	132,535,489	125,207,738	98,528,253	77,447,720	433,719,200	30,892,745	29,827,615	20,191,838	16,251,602	97,163,800	163,428,234	155,035,353	118,720,091	93,699,322	530,883,000
	ร้อยละ	30.56	28.87	22.72	17.86	100.00	31.79	30.70	20.78	16.73	100.00	30.78	29.20	22.36	17.65	100.00

ตารางที่ 5 รายงานสรุปงบประมาณตามแผนปฏิบัติการ ประจำปีงบประมาณ พ.ศ.2569 จำแนกตามหน่วยงาน ยุทธศาสตร์ และประเภทงบประมาณ

หน่วยงาน	งบประมาณ												รวมทั้งสิ้น
	ยุทธศาสตร์ที่ 1			ยุทธศาสตร์ที่ 2			ยุทธศาสตร์ที่ 3			ยุทธศาสตร์ที่ 4			
	แผ่นดิน	รายได้	รวม	แผ่นดิน	รายได้	รวม	แผ่นดิน	รายได้	รวม	แผ่นดิน	รายได้	รวม	
1 คณะครุศาสตร์	5,500,000	-	5,500,000	40,000	-	40,000	1,744,900	2,052,000	3,796,900	-	-	-	9,336,900
2 คณะมนุษยศาสตร์และสังคมศาสตร์	4,000,000	-	4,000,000	-	49,950	49,950	3,186,500	892,050	4,078,550	-	-	-	8,128,500
3 คณะวิทยาการจัดการ	5,000,000	-	5,000,000	-	-	-	7,476,900	789,800	8,266,700	-	-	-	13,266,700
4 คณะวิทยาศาสตร์และเทคโนโลยี	7,450,000	-	7,450,000	30,000	-	30,000	11,361,700	268,400	11,630,100	-	-	-	19,110,100
5 คณะเทคโนโลยีอุตสาหกรรม	1,500,000	-	1,500,000	-	15,600	15,600	1,892,400	265,200	2,157,600	-	-	-	3,673,200
6 คณะเทคโนโลยีสารสนเทศ	1,000,000	-	1,000,000	4,000	-	4,000	9,688,600	275,600	9,964,200	-	-	-	10,968,200
7 สำนักงานอธิการบดี	8,909,000	-	8,909,000	299,900	-	299,900	100,000	-	100,000	319,488,700	68,993,400	388,482,100	397,791,000
8 สำนักวิทยบริการและเทคโนโลยีสารสนเทศ	1,500,000	-	1,500,000	-	-	-	-	-	-	23,393,100	10,178,900	33,572,000	35,072,000
9 สำนักศิลปะและวัฒนธรรม	8,488,600	-	8,488,600	-	-	-	-	-	-	-	50,000	50,000	8,538,600
10 สถาบันวิจัยและพัฒนา	-	-	-	-	-	-	-	-	-	-	10,000	10,000	10,000
11 โรงเรียนสาธิต มหาวิทยาลัยราชภัฏเทพสตรี	-	-	-	9,864,900	3,486,000	13,350,900	235,000	-	235,000	-	-	-	13,585,900
12 สำนักงานสภามหาวิทยาลัย	-	-	-	-	-	-	-	-	-	-	9,313,400	9,313,400	9,313,400
13 ศูนย์ภาษา	1,000,000	-	1,000,000	-	-	-	-	-	-	-	120,000	120,000	1,120,000
14 ศูนย์วิทยาศาสตร์	-	-	-	-	-	-	-	-	-	65,000	226,000	291,000	291,000
15 ศูนย์ส่งเสริมการจัดการศึกษาตามพระบรมราโชบาย บางระจัน	500,000	-	500,000	-	-	-	-	-	-	-	-	-	500,000
16 หน่วยตรวจสอบภายใน	-	-	-	-	-	-	-	-	-	-	177,500	177,500	177,500
<b>รวมทั้งสิ้น</b>	<b>44,847,600</b>	<b>-</b>	<b>44,847,600</b>	<b>10,238,800</b>	<b>3,551,550</b>	<b>13,790,350</b>	<b>35,686,000</b>	<b>4,543,050</b>	<b>40,229,050</b>	<b>342,946,800</b>	<b>89,069,200</b>	<b>432,016,000</b>	<b>530,883,000</b>

ตารางที่ 6 สรุปผลการจัดสรรงบประมาณแผนปฏิบัติการ มหาวิทยาลัยราชภัฏเทพสตรี ประจำปีงบประมาณ พ.ศ.2569 จำแนกตาม แผนงาน/ผลผลิต หมวดรายจ่าย ประเภทงบประมาณ

แผนงาน / ผลผลิต	หมวดรายจ่าย/ประเภทงบประมาณ															รวม
	งบบุคลากร			งบดำเนินงาน			ครุภัณฑ์			สิ่งก่อสร้าง			เงินอุดหนุน			
	แผ่นดิน	รายได้	รวม	แผ่นดิน	รายได้	รวม	แผ่นดิน	รายได้	รวม	แผ่นดิน	รายได้	รวม	แผ่นดิน	รายได้	รวม	
<b>1. แผนงานที่ 1 : บุคลากรภาครัฐ</b>	48,691,600	16,069,800	64,761,400	7,596,100	2,056,500	9,652,600	-	-	-	-	-	-	213,107,100	-	213,107,100	287,521,100
1.1 รายการค่าใช้จ่ายบุคลากรภาครัฐยกเว้นคุณภาพการศึกษาและการเรียนรู้ตลอดชีวิต	48,691,600	16,069,800	64,761,400	7,596,100	2,056,500	9,652,600	-	-	-	-	-	-	213,107,100	-	213,107,100	287,521,100
<b>2. แผนงานที่ 2 : พื้นฐานด้านการพัฒนาและเสริมสร้างศักยภาพทรัพยากรมนุษย์</b>	-	-	-	44,847,600	70,742,900	115,590,500	-	-	-	-	-	-	-	-	-	115,790,500
2.1 มหาวิทยาลัยราชภัฏเพื่อการพัฒนาท้องถิ่น	-	-	-	44,847,600	-	44,847,600	-	-	-	-	-	-	-	-	-	44,847,600
2.2 การพัฒนาคุณภาพการบริหารจัดการ	-	-	-	-	70,742,900	70,742,900	-	-	-	-	-	-	-	-	-	70,942,900
<b>3. แผนงานที่ 3 : ยุทธศาสตร์พัฒนาศักยภาพคนตลอดช่วงชีวิต</b>	-	-	-	17,861,300	4,500,300	22,361,600	61,384,700	108,300	61,493,000	30,066,000	-	30,066,000	-	-	-	113,920,600
3.1 ผู้สำเร็จการศึกษาด้านวิทยาศาสตร์และเทคโนโลยี	-	-	-	6,897,900	459,500	7,357,400	34,157,100	108,300	34,265,400	8,633,000	-	8,633,000	-	-	-	50,255,800
3.2 ผู้สำเร็จการศึกษาด้านสังคมศาสตร์	-	-	-	10,963,400	4,040,800	15,004,200	27,227,600	-	27,227,600	21,433,000	-	21,433,000	-	-	-	63,664,800
<b>4. แผนงานที่ 4 : ยุทธศาสตร์สร้างความเสมอภาคทางการศึกษา</b>	-	-	-	10,164,800	3,486,000	13,650,800	-	-	-	-	-	-	-	-	-	13,650,800
4.1 โครงการสนับสนุนค่าใช้จ่ายในการจัดการศึกษาตั้งแต่ระดับอนุบาลจนจบการศึกษาขั้นพื้นฐาน	-	-	-	10,164,800	3,486,000	13,650,800	-	-	-	-	-	-	-	-	-	13,650,800
<b>รวมทั้งสิ้น</b>	48,691,600	16,069,800	64,761,400	80,469,800	80,785,700	161,255,500	61,384,700	108,300	61,493,000	30,066,000	-	30,066,000	213,107,100	-	213,107,100	530,883,000
<b>ร้อยละ</b>	9.17	3.03	12.20	15.16	15.22	30.37	11.56	0.02	11.58	5.66	-	5.66	40.14	-	40.14	100.00

ตารางที่ 7 สรุปการจัดสรรงบประมาณแผนปฏิบัติการประจำปีงบประมาณ พ.ศ.2569 จำแนกตาม แผนงาน ผลผลิต การดำเนินโครงการ และประเภทงบประมาณ

แผนงาน / ผลผลิต / การดำเนินงาน โครงการ	แผ่นดิน		รายได้		รวม	
	จำนวนกิจกรรมหลัก	งบประมาณ	จำนวนกิจกรรมหลัก	งบประมาณ	จำนวนกิจกรรมหลัก	งบประมาณ
<b>1. แผนงานที่ 1 : บุคลากรภาครัฐ</b>	<b>1</b>	<b>269,394,800</b>	<b>1</b>	<b>18,126,300</b>	<b>2</b>	<b>287,521,100</b>
<b>1.1 รายการค่าใช้จ่ายบุคลากรภาครัฐระดับคุณภาพการศึกษาและการเรียนรู้ตลอดชีวิต</b>	<b>1</b>	<b>269,394,800</b>	<b>1</b>	<b>18,126,300</b>	<b>2</b>	<b>287,521,100</b>
1.1.1 ค่าใช้จ่ายบุคลากรภาครัฐระดับคุณภาพการศึกษาและการเรียนรู้ตลอดชีวิต	1	269,394,800	1	18,126,300	2	287,521,100
<b>2. แผนงานที่ 2 : พื้นฐานด้านการพัฒนาและเสริมสร้างศักยภาพทรัพยากรมนุษย์</b>	<b>42</b>	<b>44,847,600</b>	<b>17</b>	<b>70,942,900</b>	<b>59</b>	<b>115,790,500</b>
<b>2.1 มหาวิทยาลัยราชภัฏเพื่อการพัฒนาท้องถิ่น</b>	<b>42</b>	<b>44,847,600</b>	<b>-</b>	<b>-</b>	<b>42</b>	<b>44,847,600</b>
2.1.1 โครงการติดอาวุธทางปัญญาเพื่อการพัฒนาเชิงพื้นที่อย่างยั่งยืนด้วยกระบวนการวิศวกรรมสังคม	4	6,434,000	-	-	4	6,434,000
2.1.2 โครงการทำนุบำรุง ส่งเสริม อนุรักษ์ศิลปวัฒนธรรมและภูมิปัญญาท้องถิ่นและเสริมสร้างความเข้มแข็งให้กับชุมชนในท้องถิ่น	4	6,250,000	-	-	4	6,250,000
2.1.3 โครงการพัฒนาคุณลักษณะ 4 ประการ เพื่อยกระดับความฉลาดรู้โดยการจัดการเรียนการสอนฐานสมรรถนะสู่โรงเรียนต้นแบบเชิงพื้นที่	8	2,000,000	-	-	8	2,000,000
2.1.4 โครงการพัฒนาและยกระดับผลิตภัณฑ์ชุมชนสู่เศรษฐกิจสร้างสรรค์	3	5,000,000	-	-	3	5,000,000
2.1.5 โครงการพัฒนาศักยภาพและเสริมสร้างสุขภาวะผู้สูงอายุให้กับชุมชนในพื้นที่ 3 บุรี	3	4,000,000	-	-	3	4,000,000
2.1.6 โครงการพัฒนาสมรรถนะครู บุคลากรทางการศึกษา และประชาชนในท้องถิ่นเพื่อการเรียนรู้ตลอดชีวิต	6	9,425,000	-	-	6	9,425,000
2.1.7 โครงการยกระดับเศรษฐกิจฐานรากด้วย BCG Model	5	6,000,000	-	-	5	6,000,000
2.1.8 โครงการยกระดับแหล่งท่องเที่ยวทางประวัติศาสตร์และวัฒนธรรม Soft Power บนฐานเศรษฐกิจสร้างสรรค์สู่สากล	4	2,238,600	-	-	4	2,238,600
2.1.9 โครงการสร้างการมีส่วนร่วมในการบริหารจัดการและใช้ประโยชน์จากทรัพยากรธรรมชาติ	2	2,000,000	-	-	2	2,000,000
2.1.10 โครงการสร้างความตระหนักรู้และแนวทางการรองรับปรับตัวผลกระทบด้านการเปลี่ยนแปลงสภาพภูมิอากาศของชุมชนท้องถิ่น	3	1,500,000	-	-	3	1,500,000
<b>2.2 การพัฒนาคุณภาพการบริหารจัดการ</b>	<b>-</b>	<b>-</b>	<b>17</b>	<b>70,942,900</b>	<b>17</b>	<b>70,942,900</b>
2.2.1 โครงการปฏิรูประบบบริหารจัดการที่เป็นเลิศ	-	-	1	10,000	1	10,000
2.2.2 งานสนับสนุนการจัดการศึกษาและบริหารจัดการมหาวิทยาลัย	-	-	16	70,932,900	16	70,932,900

แผนงาน / ผลผลิต / การดำเนินงาน โครงการ	แผ่นดิน		รายได้		รวม	
	จำนวน กิจกรรมหลัก	งบประมาณ	จำนวน กิจกรรมหลัก	งบประมาณ	จำนวน กิจกรรมหลัก	งบประมาณ
<b>3. แผนงานที่ 3 : ยุทธศาสตร์พัฒนาศักยภาพคนตลอดช่วงชีวิต</b>	17	109,312,000	8	4,608,600	25	113,920,600
<b>3.1 ผู้สำเร็จการศึกษาด้านวิทยาศาสตร์และเทคโนโลยี-ผู้สำเร็จการศึกษาด้านสังคมศาสตร์</b>	17	109,312,000	8	4,608,600	25	113,920,600
3.1.1 โครงการพัฒนาการจัดการศึกษาและการเรียนรู้แบบองค์รวมที่เน้นให้นักศึกษามีสมรรถนะตามอัตลักษณ์ของมหาวิทยาลัย	10	35,686,000	7	4,543,050	17	40,229,050
3.1.2 งานสนับสนุนการจัดการศึกษาและบริหารจัดการมหาวิทยาลัย	6	73,552,000	-		6	73,552,000
3.1.3 โครงการพัฒนานักศึกษาคูให้เป็นไปตามมาตรฐานวิชาชีพ	1	74,000	1	65,550	2	139,550
<b>4. แผนงานที่ 4 : ยุทธศาสตร์สร้างความเสมอภาคทางการศึกษา</b>	2	10,164,800	1	3,486,000	3	13,650,800
<b>4.1 สนับสนุนค่าใช้จ่ายในการจัดการศึกษาตั้งแต่ระดับอนุบาลจนจบการศึกษาขั้นพื้นฐาน</b>	2	10,164,800	1	3,486,000	3	13,650,800
4.1.1 โครงการสนับสนุนค่าใช้จ่ายในการจัดการศึกษาตั้งแต่ระดับอนุบาลจนจบการศึกษาขั้นพื้นฐาน	2	10,164,800	1	3,486,000	3	13,650,800
<b>รวมทั้งสิ้น</b>	<b>62</b>	<b>433,719,200</b>	<b>27</b>	<b>97,163,800</b>	<b>89</b>	<b>530,883,000</b>

ผลผลิต / งาน-โครงการ / กิจกรรมหลัก	แผ่นดิน		รายได้		รวม	
	จำนวน กิจกรรมย่อย	งบประมาณ	จำนวน กิจกรรมย่อย	งบประมาณ	จำนวน กิจกรรมย่อย	งบประมาณ
<b>1 รายการค่าใช้จ่ายบุคลากรภาครัฐระดับคุณภาพการศึกษาและการเรียนรู้ตลอดชีวิต</b>	<b>15</b>	<b>269,394,800</b>	<b>4</b>	<b>18,126,300</b>	<b>19</b>	<b>287,521,100</b>
1.1. ค่าใช้จ่ายบุคลากรภาครัฐระดับคุณภาพการศึกษาและการเรียนรู้ตลอดชีวิต	15	269,394,800	4	18,126,300	19	287,521,100
1.1.1. ค่าใช้จ่ายบุคลากรภาครัฐ ระดับคุณภาพการศึกษาและการเรียนรู้ตลอดชีวิต	15	269,394,800	4	18,126,300	19	287,521,100
<b>2 ผู้สำเร็จการศึกษาด้านวิทยาศาสตร์และเทคโนโลยี</b>	<b>142</b>	<b>49,688,000</b>	<b>28</b>	<b>567,800</b>	<b>170</b>	<b>50,255,800</b>
2.1. โครงการพัฒนาการจัดการศึกษาและการเรียนรู้แบบองค์รวมที่เน้นให้นักศึกษามีสมรรถนะตามอัตลักษณ์ของมหาวิทยาลัย	129	22,858,000	28	567,800	157	23,425,800
2.1.1 การพัฒนาและปรับปรุงหลักสูตรให้ได้มาตรฐานตามความต้องการของท้องถิ่น/ภูมิภาค หลักสูตรในระบบคลังหน่วยกิต หลักสูตรระยะสั้นและหลักสูตรร่วมกับสถานประกอบการ	3	175,000	3	61,500	6	236,500
2.1.2 งานประกันคุณภาพการศึกษา	6	83,600	-	-	6	83,600
2.1.3 งานพัฒนานักศึกษา	61	1,837,930	3	132,900	64	1,970,830
2.1.4 จัดการเรียนการสอนนักศึกษาภาคปกติ	56	20,702,170	18	309,500	74	21,011,670
2.1.5 จัดการเรียนการสอนนักศึกษาภาคพิเศษ	-	-	4	63,900	4	63,900
2.1.6 พัฒนาสมรรถนะภาษาอังกฤษตามเกณฑ์มาตรฐาน CEFR สำหรับนักศึกษา	3	59,300	-	-	3	59,300
2.2. งานสนับสนุนการจัดการศึกษาและบริหารจัดการมหาวิทยาลัย	13	26,830,000	-	-	13	26,830,000
2.2.1 งานศูนย์วิทยาศาสตร์	1	65,000	-	-	1	65,000
2.2.2 บริหารจัดการตามพันธกิจของมหาวิทยาลัย	12	26,765,000	-	-	12	26,765,000
<b>3 ผู้สำเร็จการศึกษาด้านสังคมศาสตร์</b>	<b>178</b>	<b>59,624,000</b>	<b>86</b>	<b>4,040,800</b>	<b>264</b>	<b>63,664,800</b>
3.1. โครงการพัฒนาการจัดการศึกษาและการเรียนรู้แบบองค์รวมที่เน้นให้นักศึกษามีสมรรถนะตามอัตลักษณ์ของมหาวิทยาลัย	158	12,828,000	80	3,975,250	238	16,803,250
3.1.1 การพัฒนาและปรับปรุงหลักสูตรให้ได้มาตรฐานตามความต้องการของท้องถิ่น/ภูมิภาค หลักสูตรในระบบคลังหน่วยกิต หลักสูตรระยะสั้นและหลักสูตรร่วมกับสถานประกอบการ	1	125,000			1	125,000
3.1.2 งานประกันคุณภาพการศึกษา	3	52,000			3	52,000
3.1.3 งานพัฒนานักศึกษา	107	2,338,860	37	2,059,067	144	4,397,927

ผลผลิต / งาน-โครงการ / กิจกรรมหลัก	แผ่นดิน		รายได้		รวม	
	จำนวนกิจกรรมย่อย	งบประมาณ	จำนวนกิจกรรมย่อย	งบประมาณ	จำนวนกิจกรรมย่อย	งบประมาณ
3.1.4 จัดการเรียนการสอนนักศึกษาภาคปกติ	45	10,077,140	34	1,718,010	79	11,795,150
3.1.5 จัดการเรียนการสอนนักศึกษาภาคพิเศษ	-	-	9	198,173	9	198,173
3.1.6 จัดการเรียนการสอนโรงเรียนสาธิต มหาวิทยาลัยราชภัฏเทพสตรี	2	235,000			2	235,000
3.2. โครงการพัฒนานักศึกษาคูให้เป็นที่ไปตามมาตรฐานวิชาชีพ	6	74,000	6	65,550	12	139,550
3.2.1 พัฒนานักศึกษาคู 13 สาขาวิชา	6	74,000	6	65,550	12	139,550
3.3. งานสนับสนุนการจัดการศึกษาและบริหารจัดการมหาวิทยาลัย	14	46,722,000	-	-	14	46,722,000
3.3.1 งานบริหารงานกองกลาง	2	440,000	-	-	2	440,000
3.3.2 งานบริหารงานการเงินและพัสดุ	1	40,000	-	-	1	40,000
3.3.3 งานบริหารงานบุคคล	1	1,905,600	-	-	1	1,905,600
3.3.4 บริหารจัดการตามพันธกิจของมหาวิทยาลัย	10	44,336,400	-	-	10	44,336,400
<b>4 การพัฒนาคุณภาพการบริหารจัดการ</b>	<b>-</b>	<b>-</b>	<b>145</b>	<b>70,942,900</b>	<b>144</b>	<b>70,932,900</b>
4.1. โครงการปฏิรูประบบบริหารจัดการที่เป็นเลิศ	-	-	1	10,000	1	10,000
4.1.1 พัฒนาคุณภาพการบริหารจัดการตามหลักธรรมาภิบาล	-	-	1	10,000	1	10,000
4.2. งานสนับสนุนการจัดการศึกษาและบริหารจัดการมหาวิทยาลัย	-	-	144	70,932,900	144	70,932,900
4.2.1 งานตรวจสอบภายใน	-	-	2	20,000	2	20,000
4.2.2 งานนโยบายและแผน	-	-	8	210,000	8	210,000
4.2.3 งานบริการการศึกษา	-	-	11	593,100	11	593,100
4.2.4 งานบริหารงานกองกลาง	-	-	12	645,000	12	645,000
4.2.5 งานบริหารงานการเงินและพัสดุ	-	-	4	180,000	4	180,000
4.2.6 งานบริหารงานบุคคล	-	-	4	376,900	4	376,900
4.2.7 งานประกันคุณภาพการศึกษา	-	-	4	380,000	4	380,000
4.2.8 งานพัฒนานักศึกษา	-	-	19	1,485,400	19	1,485,400
4.2.9 งานวิจัยและพัฒนา	-	-	3	10,000	3	10,000
4.2.10 งานวิทยบริการและเทคโนโลยีสารสนเทศ	-	-	5	1,020,000	5	1,020,000
4.2.11 งานศิลปะและวัฒนธรรม	-	-	3	50,000	3	50,000
4.2.12 งานศูนย์ภาษา	-	-	2	120,000	2	120,000

ผลผลิต / งาน-โครงการ / กิจกรรมหลัก	แผ่นดิน		รายได้		รวม	
	จำนวนกิจกรรมย่อย	งบประมาณ	จำนวนกิจกรรมย่อย	งบประมาณ	จำนวนกิจกรรมย่อย	งบประมาณ
4.2.13 งานศูนย์วิทยาศาสตร์	-	-	4	226,000	4	226,000
4.2.14 งานสภาคณาจารย์	-	-	3	70,000	3	70,000
4.2.15 งานสภามหาวิทยาลัย	-	-	7	2,620,700	7	2,620,700
4.2.16 บริหารจัดการตามพันธกิจของมหาวิทยาลัย	-	-	53	62,925,800	53	62,925,800
<b>5 มหาวิทยาลัยราชภัฏเพื่อการพัฒนาท้องถิ่น</b>	<b>88</b>	<b>44,847,600</b>	<b>-</b>	<b>-</b>	<b>88</b>	<b>44,847,600</b>
5.1. โครงการติดอาวุธทางปัญญาเพื่อการพัฒนาเชิงพื้นที่อย่างยั่งยืนด้วยกระบวนการวิศวกรสังคม	6	6,434,000	-	-	6	6,434,000
5.1.1 โครงการพัฒนา Soft Skills ด้วยกระบวนการวิศวกรสังคมเพื่อการพัฒนาท้องถิ่น	1	1,500,000	-	-	1	1,500,000
5.1.2 โครงการพัฒนา Upskills-Reskill กระบวนการวิศวกรสังคมและทักษะศาสตร์พระราชากฎอาจารย์ที่ปรึกษาและนักศึกษาเพื่อการพัฒนาท้องถิ่น	3	1,000,000	-	-	3	1,000,000
5.1.3 โครงการพัฒนานวัตกรรมติดอาวุธทางปัญญาเพื่อการพัฒนาเชิงพื้นที่ด้วยกระบวนการวิศวกรสังคม (Social Engineer Concept)	1	3,434,000	-	-	1	3,434,000
5.1.4 โครงการเสริมสร้างความเข้มแข็งเครือข่ายนวัตกรรมติดอาวุธทางปัญญาเพื่อการพัฒนาเชิงพื้นที่ด้วยกระบวนการวิศวกรสังคม	1	500,000	-	-	1	500,000
5.2. โครงการทำนุบำรุง ส่งเสริม อนุรักษ์ศิลปวัฒนธรรมและภูมิปัญญาท้องถิ่นและเสริมสร้างความเข้มแข็งให้กับชุมชนในท้องถิ่น	17	6,250,000	-	-	17	6,250,000
5.2.1 โครงการพัฒนาแหล่งเรียนรู้ด้านศิลปวัฒนธรรม และภูมิปัญญาท้องถิ่น	2	1,000,000	-	-	2	1,000,000
5.2.2 โครงการพัฒนาอัตลักษณ์ศิลปวัฒนธรรมท้องถิ่นในรูปแบบ Soft Power (เน้น Food, Fashion และ Festival)	11	3,750,000	-	-	11	3,750,000
5.2.3 โครงการส่งเสริมประเพณีวัฒนธรรมสมเด็จพระนารายณ์มหาราช	2	500,000	-	-	2	500,000
5.2.4 โครงการส่งเสริมศิลปวัฒนธรรม และความเป็นไทย	2	1,000,000	-	-	2	1,000,000
5.3. โครงการพัฒนาคุณลักษณะ 4 ประการ เพื่อยกระดับความฉลาดรู้โดยการจัดการเรียนการสอนฐานสมรรถนะสู่โรงเรียนต้นแบบเชิงพื้นที่	8	2,000,000	-	-	8	2,000,000
5.3.1 Reflection การนำผลจากการอบรมเชิงปฏิบัติการไปประยุกต์ใช้	1	250,000	-	-	1	250,000
5.3.2 การคัดเลือกโรงเรียนต้นแบบเชิงพื้นที่ในการจัดการเรียนการสอนฐานสมรรถนะ PTRU Model โดยน้อมนำพระบรมราโชบายด้านการศึกษาเป็นฐาน	1	150,000	-	-	1	150,000
5.3.3 การประเมินประสิทธิผลสถานศึกษาที่ใช้รูปแบบนวัตกรรมฯ	1	50,000	-	-	1	50,000

ผลผลิต / งาน-โครงการ / กิจกรรมหลัก	แผ่นดิน		รายได้		รวม	
	จำนวนกิจกรรมย่อย	งบประมาณ	จำนวนกิจกรรมย่อย	งบประมาณ	จำนวนกิจกรรมย่อย	งบประมาณ
5.3.4 การพัฒนารูปแบบนวัตกรรมหลักสูตรและการจัดการเรียนรู้เพื่อเสริมสร้างคุณลักษณะ 4 ประการ	1	100,000	-	-	1	100,000
5.3.5 การอบรมเชิงปฏิบัติการเพื่อพัฒนาครูให้ขับเคลื่อนนักเรียนให้มีความฉลาดรู้ตามรูปแบบนวัตกรรมหลักสูตรและการจัดการเรียนรู้เพื่อเสริมสร้างคุณลักษณะ 4 ประการ	1	500,000	-	-	1	500,000
5.3.6 คัดเลือกกลุ่มโรงเรียนระยะที่ 1 เพื่อดำเนินการ Follow up และ Coaching and Mentoring	1	100,000	-	-	1	100,000
5.3.7 สัมมนาการใช้เครื่องมือวัดประเมินผลความฉลาดรู้ (PISA)	1	500,000	-	-	1	500,000
5.3.8 สัมมนาเชิงปฏิบัติการผู้บริหารสถานศึกษา ผู้บริหารการศึกษาในเขตพื้นที่บริการของมหาวิทยาลัย	1	350,000	-	-	1	350,000
5.4. โครงการพัฒนาและยกระดับผลิตภัณฑ์ชุมชนสู่เศรษฐกิจสร้างสรรค์	3	5,000,000	-	-	3	5,000,000
5.4.1 โครงการส่งเสริมการใช้วัตถุดิบจากชุมชนในการผลิตสินค้าสร้างสรรค์ เพื่อเพิ่มมูลค่าให้กับสินค้าท้องถิ่น	1	4,200,000	-	-	1	4,200,000
5.4.2 โครงการส่งเสริมและพัฒนาช่องทางการตลาดที่หลากหลาย	1	500,000	-	-	1	500,000
5.4.3 โครงการสร้างเครือข่ายผลิตภัณฑ์สร้างสรรค์ระหว่างผู้ประกอบการในชุมชน	1	300,000	-	-	1	300,000
5.5. โครงการพัฒนาศักยภาพและเสริมสร้างสุขภาวะผู้สูงอายุให้กับชุมชนในพื้นที่ 3 ปูรี	3	4,000,000	-	-	3	4,000,000
5.5.1 โครงการพัฒนาศักยภาพผู้สูงอายุที่ได้รับการเสริมสร้างและดูแลสุขภาพแบบมีส่วนร่วม	1	3,250,000	-	-	1	3,250,000
5.5.2 โครงการแลกเปลี่ยนเรียนรู้การพัฒนาศักยภาพของผู้สูงอายุ	1	250,000	-	-	1	250,000
5.5.3 มหกรรมวิชาการการเสริมสร้างสุขภาวะของผู้สูงอายุในพื้นที่ 3 ปูรี	1	500,000	-	-	1	500,000
5.6. โครงการพัฒนาสมรรถนะครู บุคลากรทางการศึกษา และประชาชนในท้องถิ่นเพื่อการเรียนรู้ตลอดชีวิต	27	9,425,000	-	-	27	9,425,000
5.6.1 โครงการพัฒนาครูและบุคลากรทางการศึกษาให้เป็นนวัตกรทางการศึกษาเพื่อการพัฒนาที่ยั่งยืนด้วยรูปแบบ PTRU Model	4	2,500,000	-	-	4	2,500,000
5.6.2 โครงการพัฒนาคุณภาพการศึกษาเชิงพื้นที่ด้วยนวัตกรรมทางการศึกษาตามศาสตร์วิชาเฉพาะ	1	1,000,000	-	-	1	1,000,000
5.6.3 โครงการพัฒนาคุณภาพการศึกษาโรงเรียนในท้องถิ่น	5	2,425,000	-	-	5	2,425,000
5.6.4 โครงการพัฒนาทักษะสมัยใหม่ให้กับประชาชน	1	1,000,000	-	-	1	1,000,000

ผลผลิต / งาน-โครงการ / กิจกรรมหลัก	แผ่นดิน		รายได้		รวม	
	จำนวนกิจกรรมย่อย	งบประมาณ	จำนวนกิจกรรมย่อย	งบประมาณ	จำนวนกิจกรรมย่อย	งบประมาณ
5.6.5 โครงการพัฒนาศักยภาพของครูและบุคลากรทางการศึกษา และคุณภาพของโรงเรียนร่วมผลิต นักศึกษาฝึกประสบการณ์วิชาชีพครู	1	1,000,000	-	-	1	1,000,000
5.6.6 โครงการส่งเสริมการเรียนรู้ตลอดชีวิตของประชาชนในท้องถิ่น	15	1,500,000	-	-	15	1,500,000
5.7. โครงการยกระดับเศรษฐกิจฐานรากด้วย BCG Model	6	6,000,000	-	-	6	6,000,000
5.7.1 การแสดงผลงานการพัฒนาท้องถิ่น	2	750,000	-	-	2	750,000
5.7.2 โครงการ 1 ราชภัฏ 1 ตำบลต้นแบบ	1	1,500,000	-	-	1	1,500,000
5.7.3 โครงการฝึกอบรมทักษะอาชีพบนพื้นฐาน BCG	1	1,000,000	-	-	1	1,000,000
5.7.4 โครงการส่งเสริมการเกษตรเชิงพาณิชย์ โดยใช้เทคโนโลยีทางการเกษตรสมัยใหม่	1	750,000	-	-	1	750,000
5.7.5 โครงการเสริมสร้างความเข้มแข็งด้านอาชีพในชุมชนบนพื้นฐาน BCG	1	2,000,000	-	-	1	2,000,000
5.8. โครงการยกระดับแหล่งท่องเที่ยวทางประวัติศาสตร์และวัฒนธรรม Soft Power บนฐานเศรษฐกิจสร้างสรรค์สู่สากล	13	2,238,600	-	-	13	2,238,600
5.8.1 จัดกิจกรรมส่งเสริมการท่องเที่ยว เทศกาลประวัติศาสตร์และวัฒนธรรม	5	1,938,600	-	-	5	1,938,600
5.8.2 พัฒนานวัตกรรมท่องเที่ยวเชิงวัฒนธรรมพร้อมเทคโนโลยี AR พัฒนาทักษะประชาชนด้านการบริการ ประวัติศาสตร์และวัฒนธรรม	2	100,000	-	-	2	100,000
5.8.3 พัฒนานวัตกรรมและการออกแบบเส้นทางท่องเที่ยว 5 จังหวัด	4	100,000	-	-	4	100,000
5.8.4 พัฒนาสื่อประชาสัมพันธ์ (3 ภาษา) เพื่อขยายการรับรู้ และจัดนิทรรศการเชื่อมโยงวัฒนธรรม 5 จังหวัด	2	100,000	-	-	2	100,000
5.9. โครงการสร้างการมีส่วนร่วมในการบริหารจัดการและใช้ประโยชน์จากทรัพยากรธรรมชาติ	2	2,000,000	-	-	2	2,000,000
5.9.1 โครงการสร้างความร่วมมือในพื้นที่ชุมชนท้องถิ่นในด้านการอนุรักษ์และใช้ทรัพยากรธรรมชาติอย่างยั่งยืน	1	1,000,000	-	-	1	1,000,000
5.9.2 โครงการอบรมการบริหารจัดการทรัพยากรธรรมชาติ	1	1,000,000	-	-	1	1,000,000
5.10. โครงการสร้างความตระหนักรู้และแนวทางการรองรับปรับตัวผลกระทบด้านการเปลี่ยนแปลงสภาพภูมิอากาศของชุมชนท้องถิ่น	3	1,500,000	-	-	3	1,500,000
5.10.1 โครงการประเมินความเสี่ยงทางภูมิศาสตร์	1	200,000	-	-	1	200,000
5.10.2 โครงการสร้างความตระหนักรู้ด้านการเปลี่ยนแปลงสภาพภูมิอากาศ	1	1,000,000	-	-	1	1,000,000
5.10.3 โครงการสร้างเครือข่ายชุมชนเพื่อการปรับตัวต่อภูมิอากาศ	1	300,000	-	-	1	300,000

ผลผลิต / งาน-โครงการ / กิจกรรมหลัก	แผ่นดิน		รายได้		รวม	
	จำนวนกิจกรรมย่อย	งบประมาณ	จำนวนกิจกรรมย่อย	งบประมาณ	จำนวนกิจกรรมย่อย	งบประมาณ
6 โครงการสนับสนุนค่าใช้จ่ายในการจัดการศึกษาตั้งแต่ระดับอนุบาลจนจบการศึกษาขั้นพื้นฐาน	41	10,164,800	18	3,486,000	59	13,650,800
6.1. โครงการสนับสนุนค่าใช้จ่ายในการจัดการศึกษาตั้งแต่ระดับอนุบาลจนจบการศึกษาขั้นพื้นฐาน	41	10,164,800	18	3,486,000	59	13,650,800
6.1.1. งานจัดการเรียนการสอนโรงเรียนสาธิต ระดับปฐมวัยและประถมศึกษา	5	299,900	-	-	5	299,900
6.1.2. งานจัดการเรียนการสอนโรงเรียนสาธิต ระดับมัธยมศึกษา	36	9,864,900	18	3,486,000	54	13,350,900
รวมทั้งสิ้น	464	433,719,200	281	97,163,800	744	530,873,000